

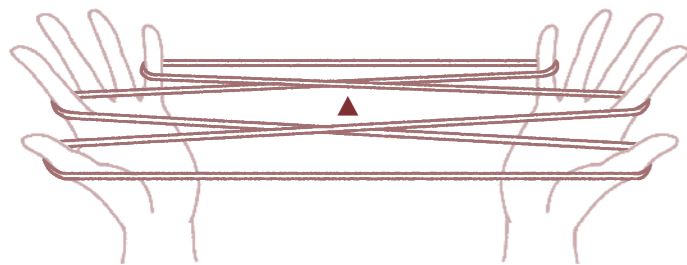
手品のように、パツときれいな形が現れる

テントの幕まく (ナバホの敷物) ▶ p.36

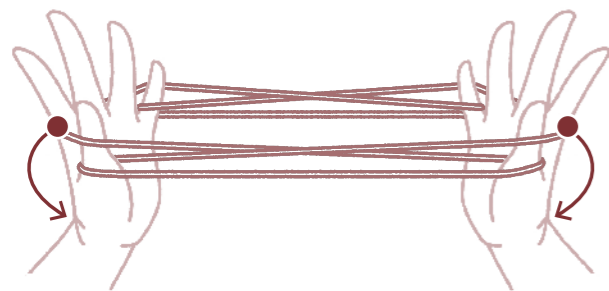
An Apache Door

とりやすいひも ● 素材: アクリル・絹 長さ: 180~200cm

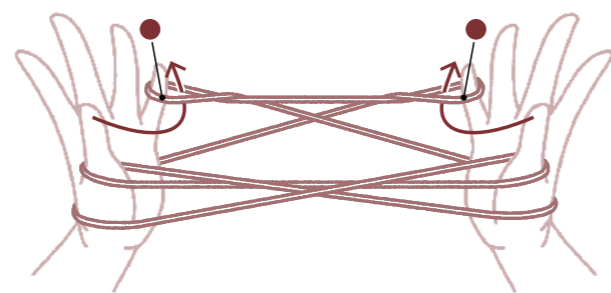
中級



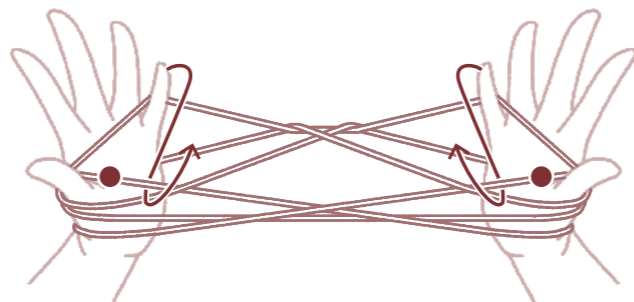
1 人さし指のかまえ (p.76) からはじめます。親指・中指・薬指・小指を、人さし指の輪▲に下から入れ、ひもを手首に下げます。



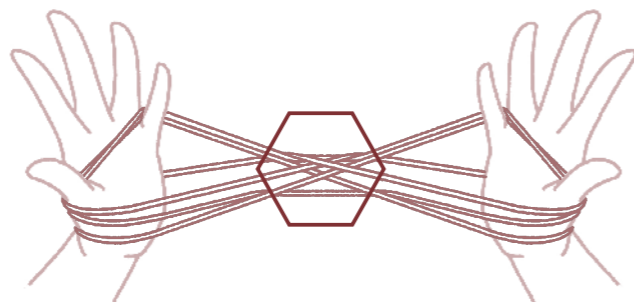
指先を入れたところ。そのまま人さし指のひも●を手首に下げます。



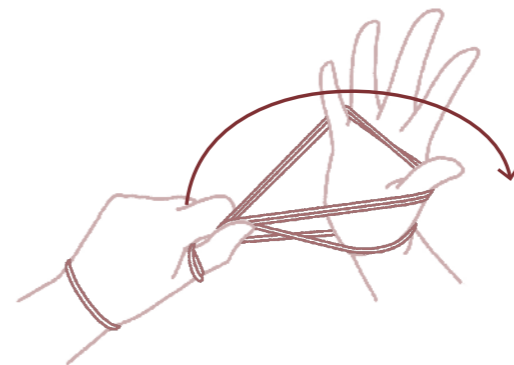
2 親指で、小指の手前側のひも●を、下からとります。



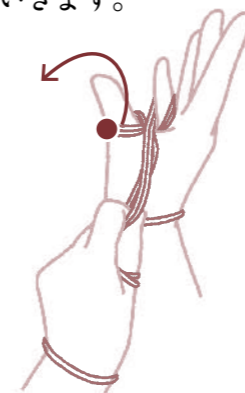
3 小指で、親指の向こう側のひも●を下からとります。



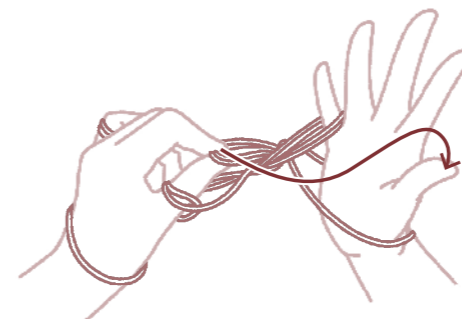
4 左手で、六角形の中央の部分のひもをすべてつかみます。指のひもが外れないように気をつけましょう。



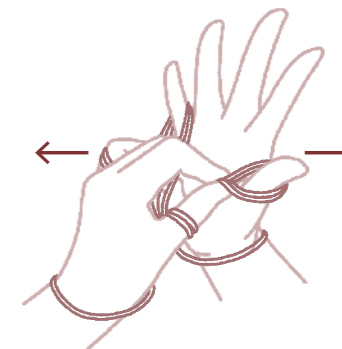
5 つかんだひもの束を、右の親指と人さし指の間から、甲側へ持っていきます。



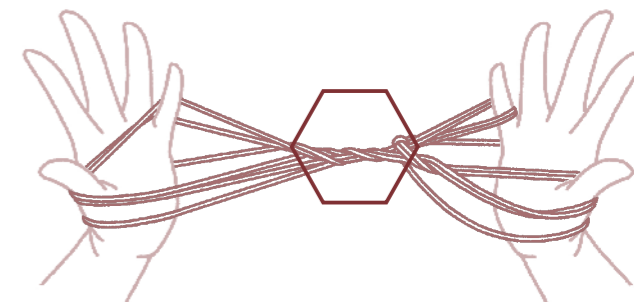
6 左手にひもの束をなし、左手で右親指の輪2本●を抜きとり、手のひら側に持っていきます。このとき、5のひもの束ごと外しましょう。



7 左手で持っている輪を、そのままねじらずに右親指にかけなおします。



8 かけたら、両手を左右に開きます。



9 今度は手をかえて、4~8を行います。まず右手で、六角形の中央の部分のひもをすべてつかみます。指のひもが外れないように気をつけましょう。

